

## PRESSEINFORMATION

**Büro- und Fabrikgebäude IPT-Hülsen, Schondra (Bayern)**



## Repräsentativer Blickfang

**Das neue Fabrikgebäude der Firma IPT-Hülsen im nordbayerischen Markt Schondra erhielt Anfang des Jahres im Eingangsbereich seines Verwaltungstraktes mit der Fassadenverkleidung „Die Gestaltende“ von NATURinFORM einen echten Blickfang. Doch dient diese nicht nur der Optik des Gebäudes, das innovative Material aus umweltfreundlichem Holzverbundwerkstoff bietet wetterbeständigen Schutz bei geringem Pflegeaufwand.**

Das fränkische Unternehmen IPT-Hülsen fertigt Papierhülsen für Verpackung und Versand – ausschließlich aus zertifiziertem und recyceltem Papier. 2014 wurde ein neues Produktionsgebäude errichtet, dem sich südlich davon ein Verwaltungsgebäude anschließt. Der schlichte weiß verputzte, eingeschossige Bau mit Flachdach erhielt im Eingangsbereich als gestalterisches Element einen nach außen und

innen versetzten Kubus, der sich mit einer Höhe von 3,70 Metern portalartig vom Rest des Gebäudes absetzt. Im Außenbereich sollte dieser als farblichen Blickfang eine Fassadenverkleidung erhalten. Der Bauherr Thomas Haseney dachte zuerst an eine Holzverkleidung. Auf der Suche nach dem System mit dem geringsten Pflegeaufwand entschied er sich dann für „Die Gestaltende“ von NATURinFORM: eine neue, innovative Fassadenverkleidung aus einem wetterbeständigen Holzverbundwerkstoff. Entscheidend für die Materialwahl waren neben der Unempfindlichkeit gegenüber Witterungseinflüssen auch die Lichtechtheit und der geringe Pflegeaufwand, die das System verspricht. Die naturidentische Holzmaserung der Profile wird daneben dem Wunsch des Bauherrn in Bezug auf die Optik des Eingangsbereiches gerecht.

### **Auffallend schlicht und schön**

Als Kontrapunkt zur Farbgestaltung des durchgängig in Weiß-, Grau- und Anthrazittönen gehaltenen Firmenareals wurde für die Fassadenverkleidung des Empfangs bewusst „Die Gestaltende“ in Kastanienbraun gewählt. Sie funktioniert somit als optische Markierung des Eingangsbereiches und hält zugleich eine farbliche Verbindung zu den Produkten des Unternehmens aufrecht. Durch eine verdeckte Montage mit nicht sichtbaren Klammern entsteht eine plane, dezent elegante Oberfläche, die neben der natürlich anmutenden Holzmaserung durch eine werksseitig, leichte Bürstung der Leisten an Ästhetik und Struktur gewinnt. Eine optisch perfekte und edel anmutende Einheit bilden die aus dem NATURinFORM-Sortiment stammenden Edelstahlecken zusammen mit der Attikaausbildung am Flachdach. Die Rücksprünge im Bereich der Eingangstüre sowie der bodentiefen und beinahe geschosshohen schmalen Fenster verleihen der Fassade zusätzliche Plastizität und Tiefe.

### **Elegante Fassadenverkleidung in natürlicher Holzoptik**

„Die Gestaltende“ ist eine massive Rhombusleiste im Deckmaß von 99 Millimetern und kann sowohl waagrecht als auch senkrecht verlegt

werden. Sie wird in Standardlängen von vier und sechs Metern angeboten, wobei Sonderlängen auf Anfrage möglich sind. Die Profile sind mit einer patentierten, individuellen Holzmaserung mit natürlich anmutendem Farbverlauf in den Farben Eichen-, Bernstein- und Kastanienbraun sowie Graphitgrau ausgestattet. Sonderfarben können auf Anfrage geliefert werden.

### **Fassadengestaltung mit Witterungsschutz**

Neben der schnellen Verlegung sind Witterungsbeständigkeit, Farbechtheit und Langlebigkeit die entscheidenden Kriterien für eine Fassade aus Holzverbundsystemen. NATURinFORM bietet dafür mit seinem geprüften und zertifizierten Holzwerkstoff im Verhältnis Holz zu Polymer von ca. 70 zu 30 Prozent ein optimal geeignetes Verbundmaterial. Wie bei allen Bodendielen profitieren auch die Fassadenlösungen von den Materialeigenschaften der Holz-Kunststoff-Mischung: Aufgrund des Polymer-Anteils sind die Fassadenprofile resistent gegen Witterung und UV-Strahlung. Auch in puncto Instandhaltung kommt die Materialkombination dem zeitgemäßen Werkstoff zugute: Die Fassaden sind extrem wartungsarm. Sollte eine Reinigung notwendig geworden sein, erfolgt diese ausschließlich mit Wasser, bei starken Verschmutzungen kann ein Hochdruckreiniger zu Hilfe genommen werden.

### **Umweltfreundlich und nachhaltig in Deutschland produziert**

Die Profile aus Holzverbundwerkstoff werden ausschließlich aus 100-prozentig PEFC-zertifiziertem, heimischem Holz in Verbindung mit einem umweltfreundlichen Polymer gefertigt. Der Werkstoff ist bei einem Rückbau vollständig recyclebar. NATURinFORM nimmt alle Produkte auch nach langen Jahren in der Außenbenutzung zurück, um diese aufbereitet dem Fertigungsprozess wieder zuzuführen.

Weitere Informationen unter [www.NATURinFORM.com](http://www.NATURinFORM.com).

Redwitz, 24. Juni 2015

(552 Wörter/4.524 Zeichen)

Info zum Unternehmen: Das mittelständische Unternehmen NATURinFORM GmbH gilt mit seinen 16 Jahren Produktionserfahrung als der Spezialist für Holzverbundsysteme „Made in Germany“. Am Firmensitz in Redwitz a. d. Rodach (Bayern) werden Profil-Systeme hauptsächlich für den Außenbereich entwickelt und dort auch selbst produziert: Ob als Terrassendielen, Bootsstege, Schwimmbad-Umrandungen oder auch als Sichtschutzzäune, Schallschutzwände und Fassadenverkleidungen das Produktsortiment ist umfangreich. Dazu gehören viele Modelle und Farben, abwechslungsreiches Design und zahlreiches Zubehör. Zur Produktion wird ausschließlich 100 % PEFC-zertifiziertes, heimisches Holz zusammen mit einem umweltfreundlichen Polymer verwendet. Die Produkte werden kontinuierlich Qualitätskontrollen und Belastungstests unterzogen, um eine gleichbleibend tadellose und erstklassige Holzwerkstoffqualität sicherzustellen. NATURinFORM nimmt alle Produkte nach dem Verwendungsprozess zurück und recycelt diese, in dem sie dem Fertigungsprozess wieder zugeführt werden.

Pressekontakt:

HEINRICH-RENZ  
PR | KOMMUNIKATION  
Sabine Heinrich-Renz  
Reichenbachstraße 25 • 80469 München  
Tel. 0 89-2 01 19 94 • shr@heinrich-renz.de

Produkt:

*hier verwendet:*    **DIE GESTALTENDE in Kastanienbraun**  
Format:                sichtbare Höhe ca. 90 mm  
                              Gesamthöhe ca. 103,3 mm  
                              Dicke ca. 18 mm  
Deckmaß:              Rhombusleiste von 99 mm  
Standardlängen:    4 m / 6 m  
Sonderlängen:        gegen Aufpreis  
Oberfläche:            Holzmaserung, gebürstet

Bedarf: 1 m<sup>2</sup> besteht aus ca. 10 Laufmeter  
Gewicht: ca. 1,9 kg/m  
Farben: Bernstein-, Kastanien-, Eichenbraun, Graphitgrau  
Sonderfarben: auf Anfrage  
Zubehör: Fassadenecke, -klammerset, Anfang-/Endklammer  
(alle in Edelstahl)

Objekt:

**Verwaltungsgebäude IPT-Hülsen, Markt Schondra (Bayern)**

Bauherr: IPT-Hülsen GmbH & Co. KG  
Thomas Haseney  
Im Märzgrund 8; 97795 Schondra  
Baujahr: Herbst 2014  
Fassadenverkleidung:  
Ausführung: Frühjahr 2015  
Fläche: 30 m<sup>2</sup>

Bilder:

*1 Bild oben*

*Der Zugang zum Verwaltungsgebäude des Unternehmens IPT-Hülsen bekam eine Fassadenverkleidung aus innovativem Holzverbundwerkstoff von NATURinFORM.*

*Foto: NATURinFORM*



*2 Als Kontrapunkt zur Farbgestaltung des durchgängig in Weiß-, Grau- und Anthrazittönen gehaltenen Firmenareals wurde für die Fassadenverkleidung des Eingangsbereiches „Die Gestaltende“ in Kastanienbraun gewählt.*

*Foto: NATURinFORM*



*3 Die Fassadengestaltung akzentuiert die klaren Linien der Architektur. Die unsichtbare Montage unterstreicht die Linienführung.  
Foto: NATURinFORM*



*4 Die ECKausbildung aus Edelstahlleisten bietet stoßsicheren Schutz und verleiht der Fassade ebenso wie die naturidentische Holzmaserung der Profile einen edlen Anstrich.*

*Foto: NATURinFORM*



5 Im Bereich von Türe und Fenstern wurden Rücksprünge mit in Gehrung geschnittenen Ecken eingearbeitet. Dies verleiht dem Anbau zusätzliche Tiefe.

*Foto: NATURinFORM*

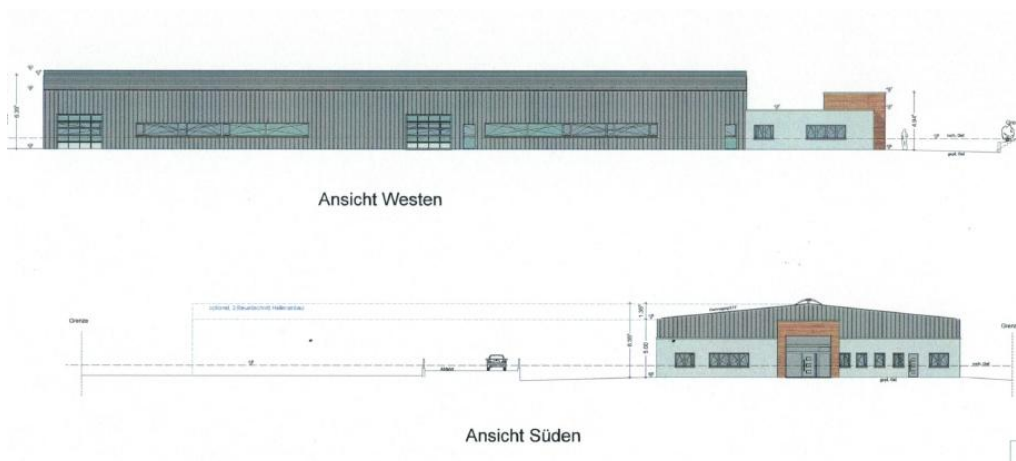




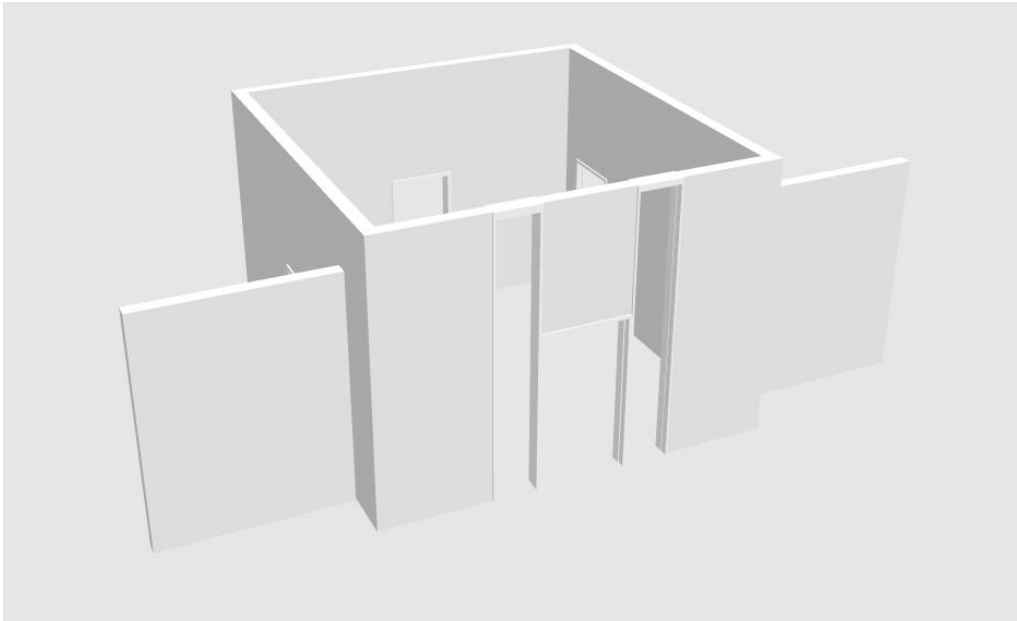
6 Die Beleuchtungselemente konnten problemlos an der Fassade montiert werden.

*Foto: NATURinFORM*

Planansichten:



*Grafik: IPT-Hülsen*



*Grafik: IPT-Hülsen*

*Text- und Bildmaterial stehen auch hier zum Download:*